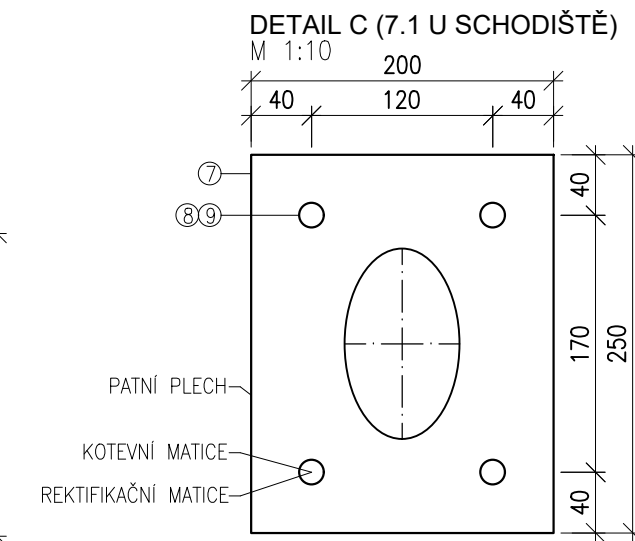
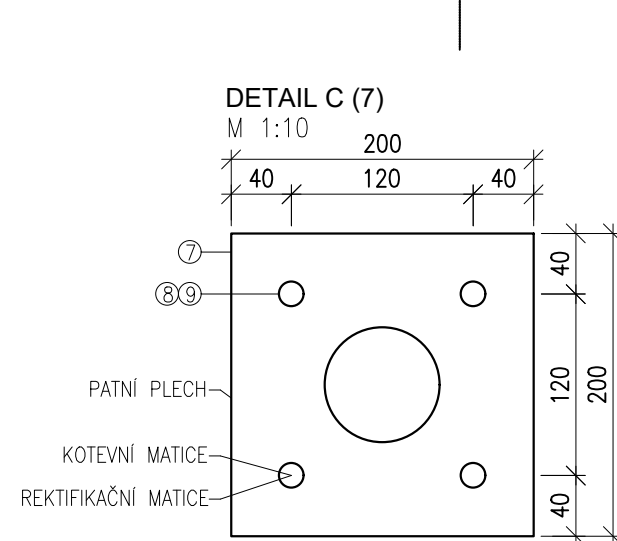
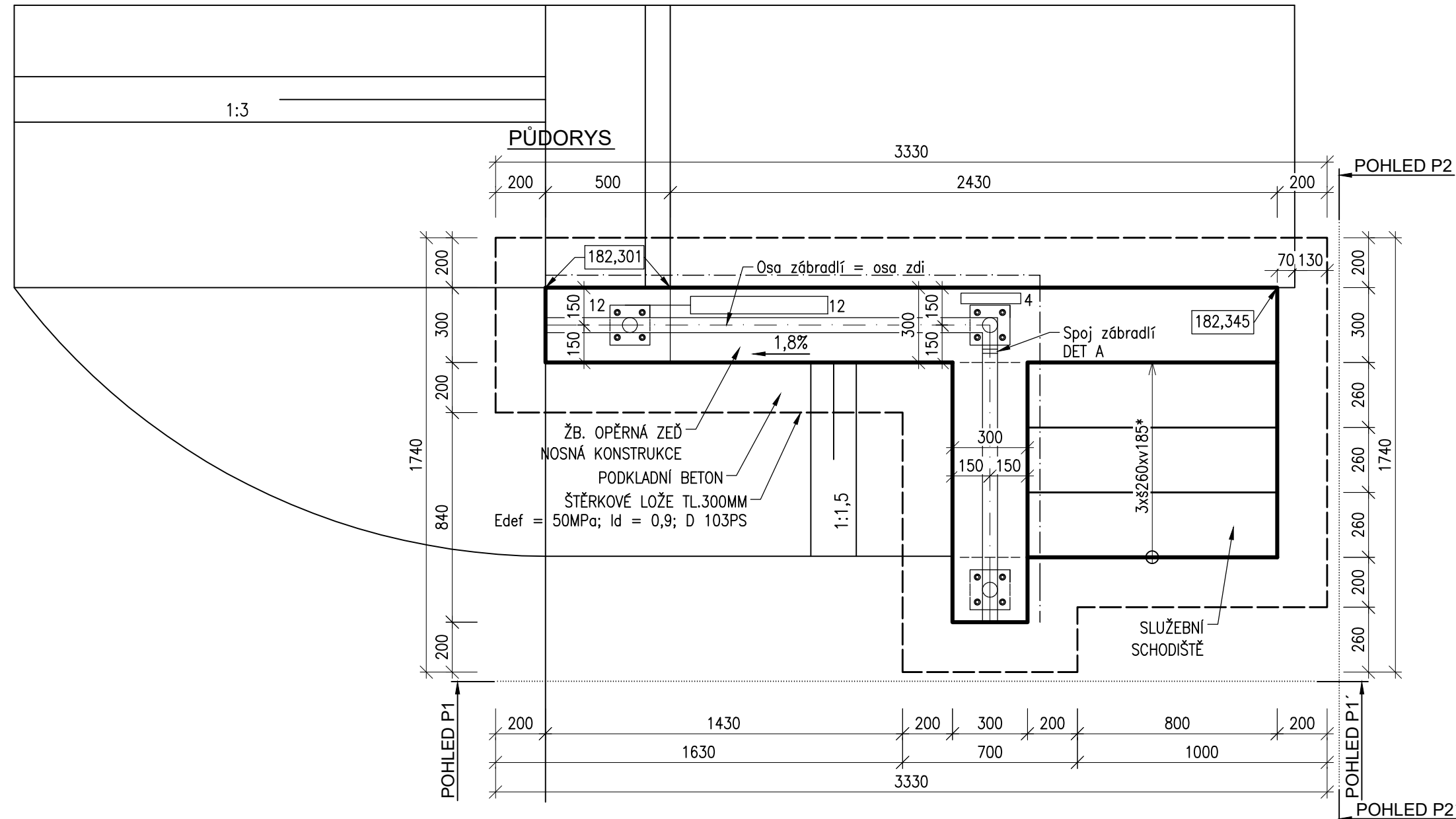
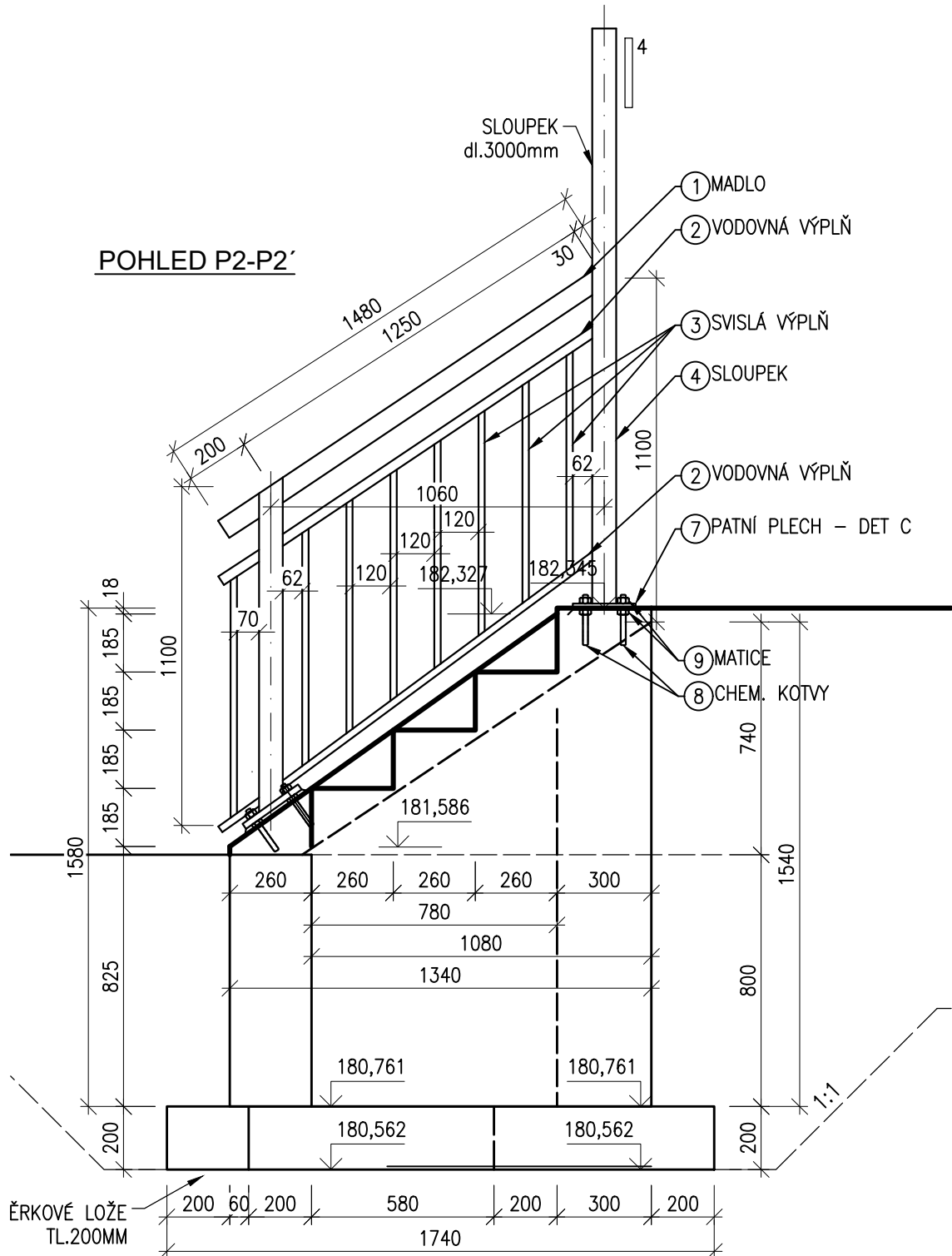
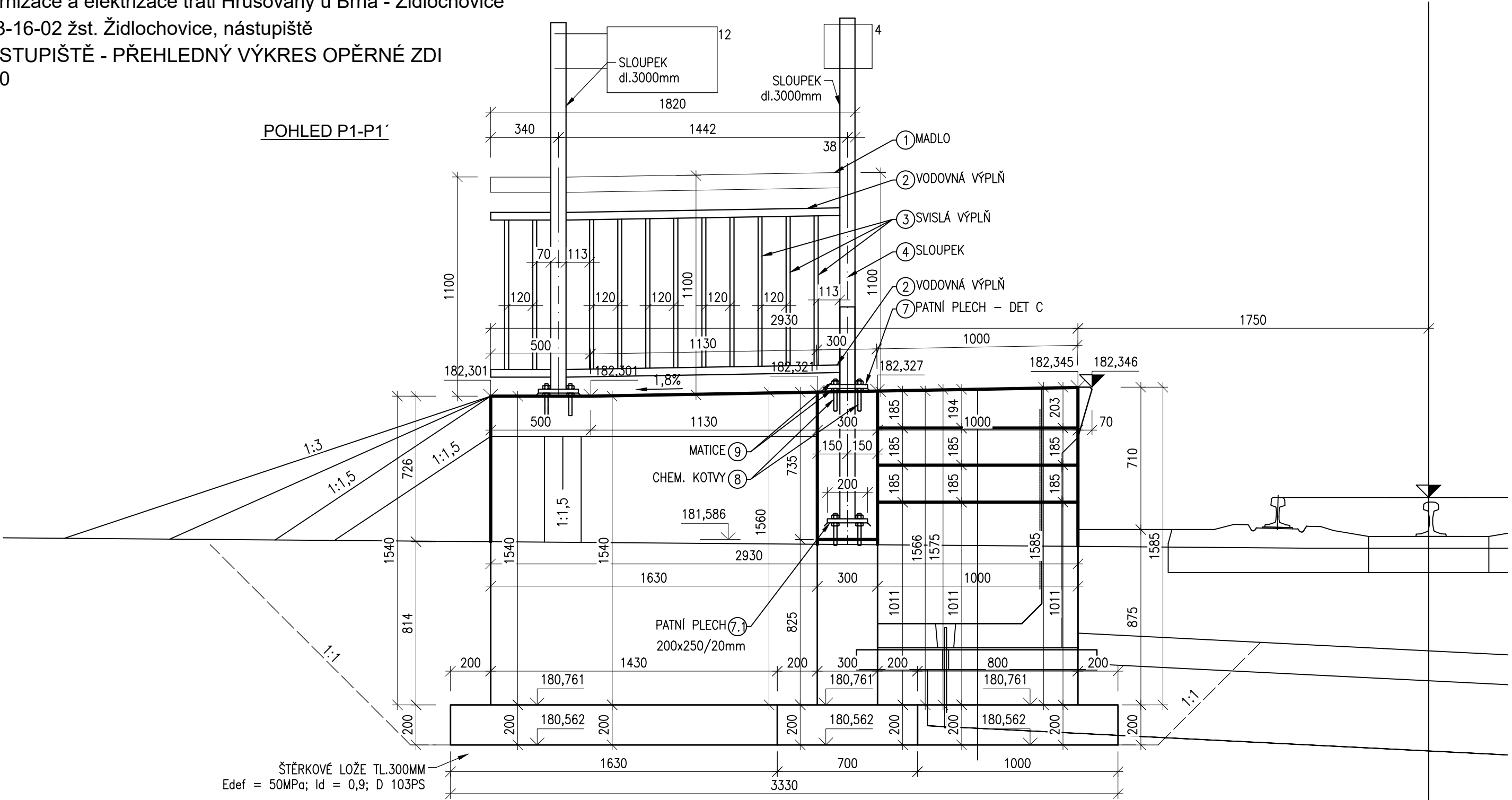


Modernizace a elektrizace trati Hrušovany u Brna - Židlochovice

SO 03-16-02 žst. Židlochovice, nástupiště

1. NÁSTUPIŠTĚ - PŘEHLEDNÝ VÝKRES OPĚRNÉ ZDI

M 1:20




- ⑦ PATNÍ PLECH 200/200/20mm
  - ⑧ CHEMICKÉ KOTVY min M16x200mm, ocel A4
  - ⑨ 2x MATICE M16 SAMOSVORNÉ
- Patní deska musí být podlata polymernítlou tl. min 20mm o následujících vlastnostech:
- charakteristická vřicová pevnost v tlaku min 30MPa
  - modul pružnosti min 33000MPa
  - měrný el. odpor min 100m
- Povrch polymernítlou okolo paty sloupku stříškovitě upravit do výšky min 10mm nad povrch římsy.
- Kotevní šrouby musí vykazovat následující vlastnosti:
- velikost min M16
  - únosnost v tahu min 1,5kN
  - únosnost ve stříhu min 22kN (pro 4 šrouby/sloupek zadržadí)
  - protikorozní ochrana - zinkování ponorem nebo nerezové provedení A4

Výkaz oceli pro mado a zábradlí										
Položka číslo	Prvek	Ocel	Počet	Délka		Hmotnost		Natíraný obvod	Plocha nátěru	Popis
				jednotlivě	celkem	1bm	Celkem			
			[ks]	[m]	[m]	[kg]	[kg]	[m]	[m <sup>2</sup> ]	
1	trubka DN76/8mm	11 353.0 dle ČSN 42 0250	1	3,300	3,300	13,40	44,22	0,24	0,79	Madlo zábradlí
2	trubka DN38/4mm	11 353.1 dle ČSN 42 0250	2	3,300	6,600	3,35	22,11	0,12	0,79	Vodorovná výplň
3	tyč kruhová DN20mm	1.2210+G (115CrV3) dle DIN 17350	18	0,745	13,410	2,47	33,12	0,06	0,84	Svislá výplň
4	trubka DN76/8mm	11 353.0 dle ČSN 42 0250	1	1,100	1,100	13,40	14,74	0,24	0,26	Sloupek v. 1,100m
5	trubka DN57/4mm	11 353.1 dle ČSN 42 0250	1	0,100	0,100	5,23	0,52	0,18	0,02	Spojka
6	trubka DN28/4mm	11 353.1 dle ČSN 42 0250	2	0,100	0,200	2,37	0,47	0,09	0,02	Spojka
7	ocel. deska 20mm - 200x200mm	S235JR+AR (1.0038) dle EN 10025-2	2	0,200	0,400		12,48	0,10	0,19	Patní plech
7.1	ocel. deska 20mm - 250x200mm	S235JR+AR (1.0038) dle EN 10025-2	1	0,200	0,200		7,85	0,10	0,10	Patní plech
8	chemické kotvy do betonu	nerez A4 (stupeň 316)	12			0,38	4,56		0,00	Chemický kotvy M8x160mm A4
9	2x matice, podložky, podlož. pérové	zn - třída pevnosti min 4	12			0,10	1,20		0,00	Samosvorné M8 pozink- 2ks/šroub
10	trubka DN76/8mm	11 353.0 dle ČSN 42 0250	2	3,000	6,000	13,40	80,40	0,24	1,43	Sloupek v.3,000m
Hmotnost konstrukční oceli						kg	221,68	1,36	4,45	
Prostřih, proez 10%						kg	22,75			
Hmotnost konstrukční oceli								250,24		

- POZNÁMKA
- PODKLADNÍ BETON ...1M3
  - BETON: C 35/45 - XC4,XD3,XF4,XA3 - Cl 0.2 - Dmax 22mm - S4
  - PŘI OBOU POVRŠÍCH BUDOU OCEL SÍTĚ Ø10/10MM S OKY 100x100mm, OCEL B 500B; 11,6m2 x 12,34kg/M2 = 144kg
  - NOSNÁ KONSTRUKCE SCHODIŠTĚ ...2,0M3+1,5M3=3,5M3
  - BETON C 35/45 - XC4,XD3,XF4,XA3 - Cl 0.2 - Dmax 22mm - S4
  - PŘI OBOU POVRŠÍCH BUDOU OCEL SÍTĚ Ø10/10MM S OKY 100x100mm, OCEL B 500B; 23M2x12,34kg/m2=284kg
  - ŠTĚRKOPISKOVÝ POLŠTÁŘ (fr 32-63mm) .... 1,4M3; Edef=50MPa, PS95%, Id=0,9
  - NS PROTI STĚKAJÍCÍ VODĚ A ZEMNÍ VLHKOSTI S MĚKKOU OCHRANNOU VRSTVOU BUDE PROVEDEN NA STYKU ŽB. KONSTRUKCE SE ZEMINOU, CELKEM VÝMĚRA ...20M2
  - NS PROTI ÚČINKŮM ROZMRAZOVACÍCH PROSTŘEDKŮ BUDE PROVEDEN NA STYKU ŽB. KONSTRUKCE SE VZDUchem, VE DVOU VRSTVÁCH CELKEM VÝMĚRA ....2 x 7,5m2=15m2
  - VŠECHNY HRANY Z BET. BUDOU ZKOSENY 20x20mm
  - TABULE JSOU SOUČÁSTÍ "SO 03-15-03 žst. Židlochovice, orientační systém"
  - SLOUPKY ZABRADLÍ BUDOU ZKRÁCENY DLE SKUTEČNÉ POLOHY TABULÍ A BUDOU UZÁVŘENY PLASTOVOU VYPUKLOU UCPÁVKOU
  - ZABRADLÍ BUDE UKOLEJNĚNÝ - OTVOR PRO UKOLEJNĚNÍ VE SLOUPKU BUDE ŘEŠEN DLE SKUTEČNÉ POLOHY KABELU PRO UKOLEJNĚNÍ



			ČÍSLO SOUPRAVY:
REVIZE Č.	DATUM	ZMĚNA	

	<b>SUDOP BRNO</b>	<b>SUDOP BRNO, spol. s r.o.</b> <b>Kounicova 26</b> <b>611 36 Brno</b>
---	-------------------	--

OBJEDNAVATEL:	Správa železnic, státní organizace, Dílžďěná 1003/7, 110 00 Praha 1 Stavební správa východ (organizační jednotka)	tel. : +420 972 625 804 E-mail: sudop@sudop-brno.cz
PROFESNÍ SKUPINA:	12 MOSTY A TUNELY	VEDOUČÍ PROF. SKUPINY Ing. Karel Pukl
ODPOVĚDNÝ PROJ. ZAKÁZKY Ing. Radoslav Molák	ODPOVĚDNÝ PROJ. PS, SO Ing. Petr Kapoun	NAVRHL, VYPRACOVAL Ing. Tomáš Chytil
KRAJ: Jihomoravský	POVĚŘENÝ OÚ: Židlochovice	KONTROLOVAL Ing. Karel Pukl
Modernizace a elektrizace trati Hrušovany u Brna - Židlochovice SO 03-16-02 žst. Židlochovice, nástupiště		STUPEŇ: DSPS
		ZAK. ČÍSLO 20059-01-0820
		ARCH. ČÍSLO 2020340003
		MĚRÍTKO 1:20, 1:10
Opěrná zeď 1. nástupiště - Přehledný výkres opěrné zdi		POČET FORMÁTŮ 8x A4
		DATUM: 10/2020
		ČÁST DOKUM. E.1.2
		PŘÍLOHA 8.1